
INTRODUCTION

Le projecteur multimédia LP925™ d'InFocus® est spécialement conçu pour installations fixes. Le projecteur est muni d'un connecteur M1-DA permettant une connectivité USB intégrée numérique/analogique. Il offre jusqu'à 4 entrées informatiques et 3 entrées vidéo avec le contrôle RS-232.

Résolution de l'image

La résolution XGA de l'image projetée par le LP925 est de 1024x768 points. Les images dont la résolution est comprise entre 1024x768 et 1280x1024 points sont ramenées à 1024x768. Le projecteur n'est pas conçu pour la projection d'images de résolution supérieure à 1280x1024. Si la résolution de l'écran de l'ordinateur dépasse 1280x1024, la ramener à un réglage inférieur avant de connecter le projecteur.

Compatibilité

Le projecteur est compatible avec un grand nombre d'ordinateurs et de dispositifs vidéo différents, notamment :

- les ordinateurs compatibles IBM, y compris les portables, pour une résolution maximale de 1280x1024 points,
- les ordinateurs Apple® Macintosh® et PowerBook® pour une résolution maximale de 1280x1024 points,
- divers magnétoscopes, caméscopes, les sources HDTV, et lecteurs de vidéodisques laser.
- Certains postes de travail sont également supportés. Se renseigner auprès du revendeur InFocus.

Déballage du projecteur

Le projecteur est livré avec les articles représentés à la Figure 1. Vérifier qu'ils se trouvent tous dans l'emballage. **S'il manque un article, contacter le revendeur InFocus immédiatement.**



REMARQUE : Le LP925 convertit automatiquement les images de résolution 640x480 et 800x600 en images de résolution 1024x768. Il est possible de les afficher dans leur format natif en désactivant la fonction de redimensionnement automatique. Voir page 30.



REMARQUE : Le projecteur est compatible avec le format 1080i HDTV.

Une carte d'inscription est incluse dans le coffret. Veuillez vous inscrire pour recevoir les mises à jour des produits, les annonces et les offres spéciales de InFocus. Vous pouvez également vous inscrire en ligne à www.infocus.com/service/register où vous pouvez automatiquement gagner des articles gratuits.



REMARQUE : Le contenu de l'emballage du projecteur peut varier en fonction de la configuration du projecteur commandée.

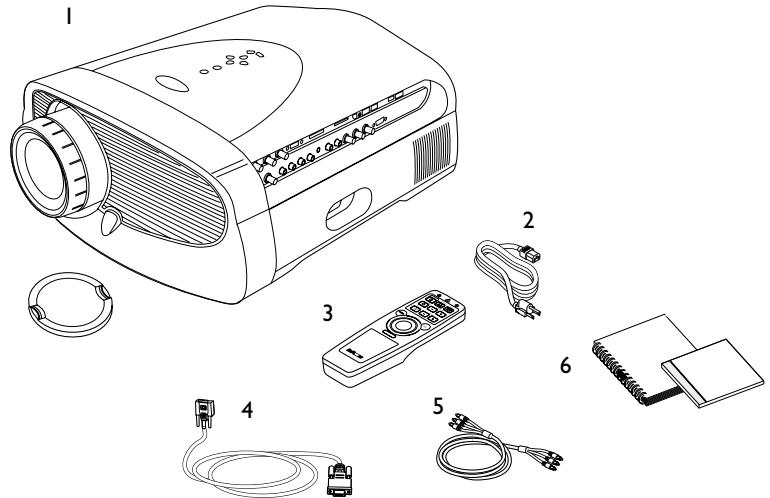


FIGURE 1

Contenu de l'emballage

- | | |
|---------------------------------|-----------------------------|
| 1. Projecteur LP925 et capuchon | 4. Câble d'ordinateur VESA |
| 2. Cordon d'alimentation | 5. Câble A/V |
| 3. Télécommande | 6. Manuel d'utilisation, CD |

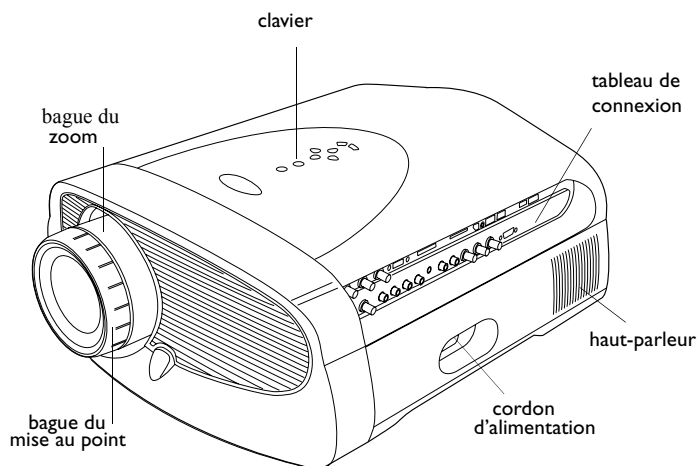


FIGURE 2

Vue latérale du projecteur

Recommandations

- Ne pas regarder l'objectif de projection en face lorsque le projecteur est allumé. L'intensité lumineuse peut abîmer les yeux.
- Ne pas boucher les grilles d'aération du projecteur. Tout obstacle à la circulation de l'air peut provoquer une surchauffe et l'arrêt de l'appareil. Si le projecteur s'éteint suite à une surchauffe, attendre 60 secondes environ avant d'essayer de le rallumer.
- Manipuler le projecteur de la même manière que tout autre produit comprenant des éléments en verre. Veiller tout particulièrement à ne pas le laisser tomber.
- Ne pas exposer le projecteur aux rayons directs du soleil ou à un froid extrême pendant des durées prolongées. Si cela se produit, permettre à l'appareil de revenir à la température ambiante avant de l'allumer.

- Transporter le projecteur dans un emballage souple ou rigide recommandé par le distributeur. Les numéros de pièce de ces emballages figurent à la page 48. Les commander auprès du revendeur InFocus.

En cas de problème

En premier lieu, consulter ce manuel. En particulier, se reporter au chapitre « Dépannage » à la page 43 ou consulter la section relative à l'entretien/la réparation et à l'assistance, sur notre site Web <http://www.infocus.com/service>. Vous trouverez une bibliothèque technique, des foires aux questions et des contacts d'assistance, y compris un formulaire email d'assistance technique.

Si ces sources ne permettent pas de résoudre le problème, appeler le revendeur InFocus. Il est également possible d'appeler directement le service d'assistance technique InFocus au **1-800-799-9911**. Appeler de 6h00 à 18h00 (heure normale de l'Ouest des États-Unis), du lundi au vendredi.

En Europe, appeler InFocus aux Pays-Bas au **(31) 35-6474010**.

En Asie, appeler le **(65) 332-0659**.

Ou encore, nous envoyer un message électronique à techsupport@infocus.com

L'adresse d'InFocus sur l'Internet est <http://www.infocus.com>

Garantie

Le projecteur est couvert par une garantie limitée de deux ans. Les détails de cette garantie sont imprimés au dos de ce manuel. Des contrats de garantie de plus longue durée peuvent être achetés auprès du revendeur InFocus (numéro de référence page 48).