
EINFÜHRUNG

Der LP925™ von InFocus® ist ein XGA-Multimedia-Projektor für Festinstallationen. Der Projektor verfügt über einen M1-DA-Anschluß für problemlose, integrierte Digital/Analog- und USB-Konnektivität. Der Projektor verfügt über bis zu 4 Computereingänge und 3 Videoeingänge sowie ein RS-232-Steurelement.

Bildauflösung

Die Auflösung des projizierten Bildes beim LP925 ist 1024x768. Der LP925 kann keine Bildschirmauflösungen über 1280x1024 anzeigen. Falls die Bildschirmauflösung höher als 1280x1024 ist, muß es vor dem Anschließen an den Projektor auf eine niedrigere Auflösung eingestellt werden.

Kompatibilität

Der Projektor ist mit zahlreichen Computern und Videogeräten kompatibel, einschließlich:

- IBM-kompatible Computer (einschließlich Laptops) bis zu einer Auflösung von 1280x1024.
- Apple® Macintosh®- und PowerBook®-Computer bis zu einer Auflösung von 1280x1024.
- Verschiedene VCRs, DVD-Spieler, HDTV-Quellen, Camcorder und Laserdisc-Spieler.

Auspacken des Projektors

Der Projektor wird mit den in Abbildung 1 gezeigten Komponenten geliefert. Überprüfen Sie die Komponenten auf Vollständigkeit, und **wenden Sie sich anderenfalls sofort an Ihren InFocus Händler.**

Eine Registrierungskarte ist im Verpackungskarton enthalten. Wenn Sie die Registrierung einsenden, erhalten Sie Produktupdates, neueste Informationen und besondere Angebote von InFocus. Sie können auch online bei **www.infocus.com/service/register** registrieren. Sie nehmen dann automatisch an einer Verlosung von kostenlosen Produkten teil.



HINWEIS: Der LP925 vergrößert 640x480 und 800x600-Bilder automatisch auf 1024x768. Zur Anzeige dieser Bilder mit 640x480 oder 800x600 muß die Funktion "Auto-Größenänderung" abgeschaltet werden. Siehe "Auto-Größenänderung" auf Seite 30 für genauere Informationen.



HINWEIS: Der Projektor ist mit dem 1080i HDTV-Format kompatibel.



HINWEIS: Der Inhalt des Lieferkartons ist je nach bestellter Projektorkonfiguration unterschiedlich.

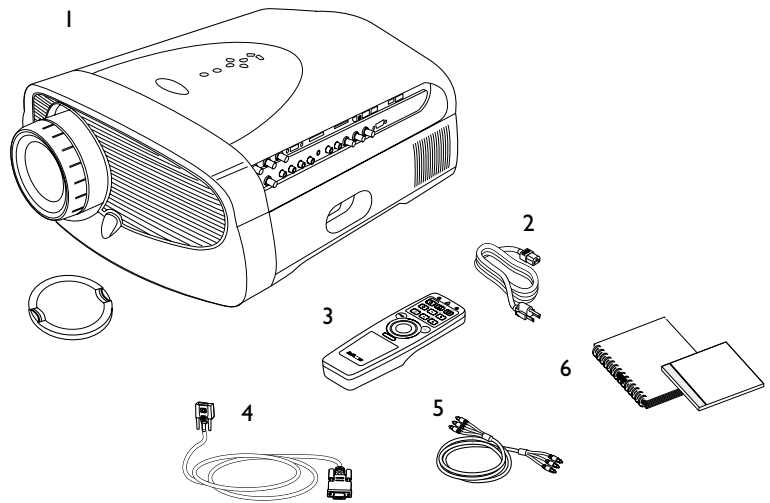


ABBILDUNG I

Inhalt des Lieferkartons

- | | |
|--------------------------------------|-------------------------|
| 1. LP925 Projektor + Linsenabdeckung | 4. VESA kable |
| 2. Netzkabel | 5. A/V kable |
| 3. Fernbedienung | 6. Bedienerhandbuch, CD |

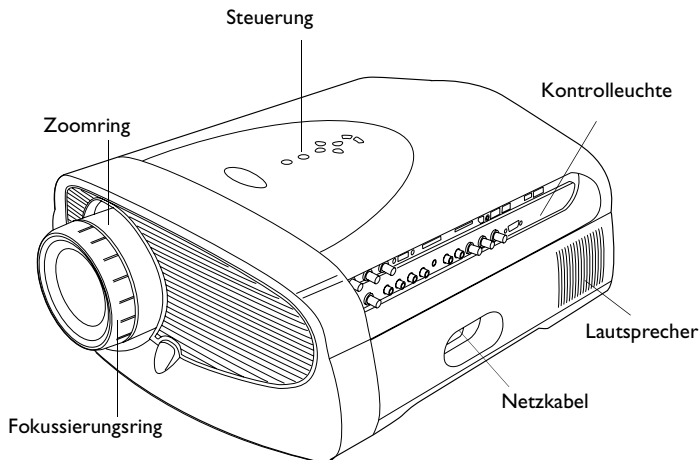


ABBILDUNG 2

Seitenansicht

Richtlinien beim Einsatz

- Nicht direkt in die Projektionslinse sehen, wenn der Projektor eingeschaltet ist. Das helle Licht kann schädlich für die Augen sein.
- Die Lüftungsschlitze am Projektor nicht blockieren. Eine Einschränkung der Luftzirkulation kann ein Überhitzen und Ausschalten des Geräts zur Folge haben. Bei einem Überhitzen und Ausschalten des Projektors ca. 60 Sekunden warten, bis das Gerät wieder eingeschaltet wird.
- Den Projektor wie jedes Gerät mit Glaskomponenten handhaben. Nicht fallenlassen!
- Den Projektor nicht über längere Zeit direktem Sonnenlicht oder extremer Kälte aussetzen. Falls dies passiert ist, muß das Gerät vor dem Einsatz Zimmertemperatur erreichen.
- Den Projektor in einem vom Händler gelieferten Koffer bzw. Tragetasche transportieren. Die Teilenummern für diesen Koffer bzw. diese Tasche sind auf Seite 48 aufgeführt. Wenden Sie sich bitte zum Bestellen an Ihren InFocus Händler.

Unterstützung

Sie sollten bei Fragen zuerst in diesem Handbuch nachschlagen, einschließlich der Richtlinien in "Fehlerbeseitigung" auf Seite 43. Oder besuchen Sie auf unserer Website <http://www.infocus.com/service> den Bereich "Service and Support". Hier finden Sie eine technische Bibliothek, häufig gestellte Fragen und Kontaktinformationen für Support, einschließlich ein E-Mail-Formular für technischen Support.

Wenn Ihre Fragen auf diese Weise nicht beantwortet werden, rufen Sie bitte Ihren InFocus Händler an. Sie können sich auch direkt an den Kundendienst von InFocus von 6 - 18 Uhr (pazifische Zeitzone) Montag - Freitag unter der Rufnummer **1-800-799-9911** wenden (gebührenfrei in den USA und Kanada). In Nordamerika ist abends und am Wochenende Unterstützung gegen eine Gebühr unter der Rufnummer 1-888-592-6800 erhältlich.

In Europa wenden Sie sich bitte an InFocus in den Niederlanden unter der Rufnummer **+(31) 35-6474010**.

In Singapur rufen Sie bitte **+(65) 332-0659** an.

Oder schicken Sie uns eine E-Mail an techsupport@infocus.com

Die World-Wide Web Adresse von InFocus ist <http://www.infocus.com>

Garantie

Der Projektor ist durch beschränkte 2-Jahres-Garantie gedeckt. Die Bedingungen dieser Garantie sind auf der Rückseite dieses Handbuchs gedruckt. Längere Garantien sind von Ihrem InFocus Händler erhältlich. Für die Teilenummer siehe Seite 48.