
INTRODUCCIÓN

El modelo LP925™ de InFocus® es un proyector multimedia XGA diseñado para instalaciones permanentes. El proyector viene equipado con un conector M1-DA integrado que facilita la conectividad digital/análoga y USB. Posee hasta 4 entradas de computador y 3 de video, además de control de la norma RS-232.

Resolución de Imagen

La resolución XGA de la imagen proyectada del modelo LP925 es de 1024x768. El proyector no puede proyectar imágenes de pantallas con resolución superior a 1280x1024. Si la resolución de la pantalla de su computadora sobrepasa 1280x1024, reconfigúrela a una resolución menor antes de conectar la computadora al proyector.

Compatibilidad

El proyector es compatible con una amplia variedad de computadoras y dispositivos de video, incluyendo:

- Computadoras compatibles con IBM, incluyendo modelos portátiles, hasta resolución de 1280x1024.
- Computadoras Apple® Macintosh® y PowerBook® con resolución de hasta 1280x1024.
- Varios equipos de grabación, reproducción de video, discos láser y fuentes HDTV.

Desembalaje del Proyector

El proyector viene con los elementos detallados en la Figura 1. Asegúrese de que todos están incluidos. Póngase en contacto de inmediato con su proveedor de equipos InFocus si falta alguno de los materiales descritos.

El paquete incluye una tarjeta de registro. Regístrese para obtener actualizaciones de producto, anuncios y ofertas especiales de InFocus. O regístrese en línea en

www.infocus.com/service/register y quedará automáticamente incluido en nuestras rifas de mercancía gratuita.



NOTA: El LP925

automáticamente aumenta las imágenes de 640x480 y 800x600 a 1024x768. Podrá proyectar dichas imágenes a 640x480 o 800x600 desactivando la opción de Redimensionar Imagen. Consulte la página 31.



NOTA: El proyector es compatible con el formato 1080i HDTV.



NOTA: El contenido de la caja de envío variará según las características del modelo LP que haya indicado en su pedido.

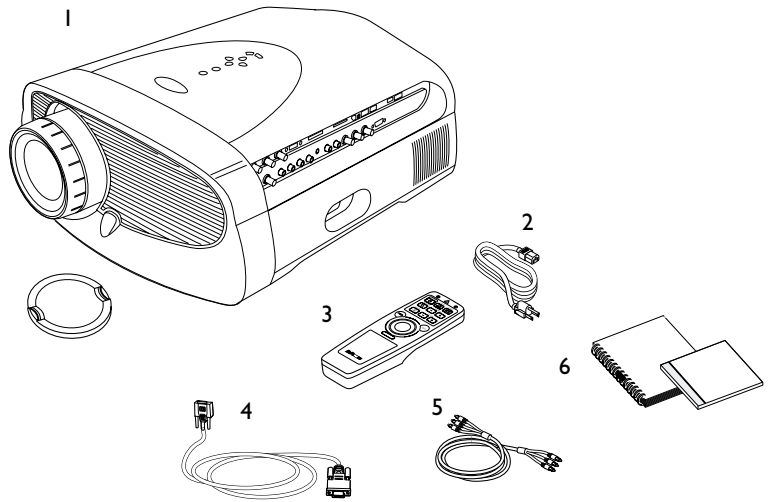


FIGURA I

Contenido de la caja de envío

- | | |
|------------------------------------|--------------------------------|
| 1. Proyector LP925 y tapa de lente | 4. Cable para computadora VESA |
| 2. Cable de alimentación | 5. Cable Audio/Video |
| 3. Control remoto | 6. Manual del usuario, CD |

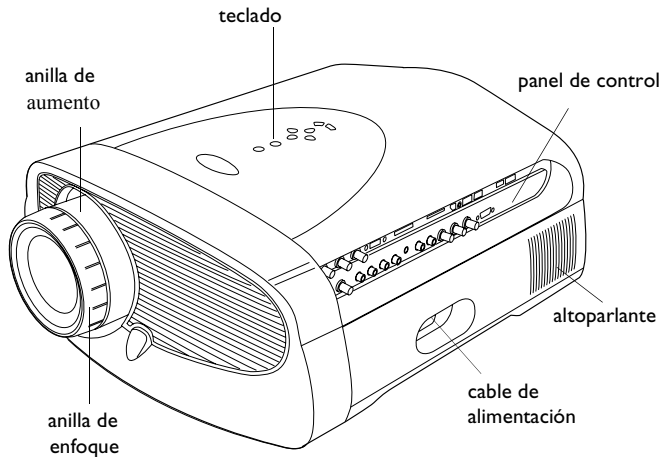


FIGURA 2

Vista lateral del proyector

Precauciones

- No fije la vista directamente en la lente cuando el proyector esté encendido. La intensidad de la luz podría dañar sus ojos.
- No bloquee las rejillas del proyector. Impedir la circulación de aire puede resultar en recalentamiento y apagado automático del proyector. Si el proyector se recalienta y se apaga automáticamente, deberá esperar un mínimo de 60 segundos antes de intentar encenderlo de nuevo.
- Manipule el proyector como cualquier otro producto con componentes de cristal. Asegúrese de no dejarlo caer.
- No deje que el proyector quede expuesto a la luz directa del sol o a temperaturas extremadamente frías durante largos períodos de tiempo. Si esto sucede, espere a que el proyector alcance temperatura ambiente antes de utilizarlo.
- Transporte el proyector en un estuche de material rígido o blando aprobado por su proveedor. Obtendrá los números de pedido de dichos estuches en la página 48. Póngase en contacto con su proveedor de productos InFocus para efectuar su pedido.

Si Necesita Asistencia Técnica

En primer lugar, refiérase a la información contenida en este manual. Asegúrese de consultar las instrucciones detalladas en la sección "Solución de Problemas" en la página 43. O, revise la sección de Servicio y Apoyo en nuestro sitio en la Web:

<http://www.infocus.com/service>. Encontrará una biblioteca técnica, una sección de preguntas frecuentes y una serie de contactos de asistencia que incluyen un formulario de asistencia técnica vía correo electrónico.

Si este manual no le proporciona la información que necesita, póngase en contacto con su proveedor de productos InFocus. También puede ponerse en contacto con el equipo de asistencia técnica de InFocus llamando al número de teléfono

1-800-799-9911 en los EE.UU. solamente. Entre las 6:00 y las 18:00 horas (hora del Pacífico), de lunes a viernes la asistencia es gratuita. Para asistencia después de horas hábiles y durante fines de semana, deberá llamar al 1-888-592-6800; así como también pagar una cuota determinada.

En Europa, llame a las oficinas de InFocus en Holanda marcando el número **(31) 35-6474010**.

En Asia, llame a las oficinas en Singapur, marcando el número **(65) 332-0659**.

O, envíe un mensaje de correo electrónico a **techsupport@infocus.com**.

La dirección de InFocus en la red World Wide Web es **<http://www.infocus.com>**.

Garantía

El proyector tiene una garantía limitada de dos años. Los detalles de dicha garantía están impresos al final de este manual. Puede adquirir garantías a largo plazo mediante su proveedor de productos InFocus. Vea la página 49 para el número de parte.