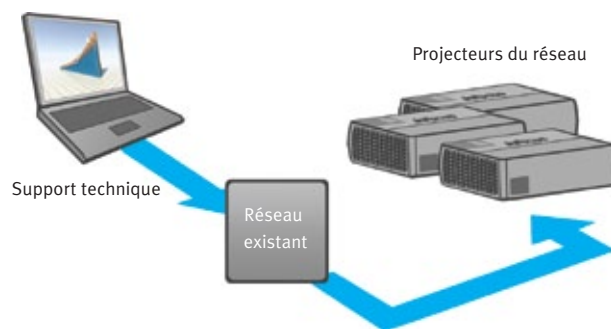


Gestionnaire de projecteurs en entreprise

Enfin un gestionnaire de projecteurs versatile pour votre entreprise.

ProjectorNet™ 3.0 est une solution avancée de gestion de projecteurs qui se base sur votre infrastructure réseau existante pour vous offrir un contrôle total sur tous vos projecteurs InFocus. Vous êtes ainsi en mesure de gérer et d'entretenir à distance de nombreux projecteurs à partir d'un poste unique. En contrôlant efficacement le vieillissement des lampes et l'état des projecteurs, vous réalisez des économies importantes sur vos coûts d'administration et d'entretien.



Points clés

- Génère des rapports d'état
- Permet de programmer des actions (allumage, extinction...)
- Prévention anti-vol
- Nombre de projecteurs illimité
- Contrôle précis, par groupe ou par projecteur

Une gestion et un contrôle centralisés

Une installation facile

ProjectorNet 3.0 est une application de gestion de projecteurs qui peut fonctionner depuis n'importe quel ordinateur de bureau pour un contrôle des projecteurs en local, ou depuis un serveur pour gérer tous les projecteurs connectés au réseau.

Un design simple et efficace

ProjectorNet 3.0 intègre des outils permettant de contrôler la projection ainsi que des fonctionnalités administratives regroupées dans une interface en ligne de commande, simple et déjà familière à la plupart des informaticiens.

L'utilisation du réseau existant

ProjectorNet 3.0 exploite l'infrastructure réseau TCP/IP existante pour accéder aux projecteurs InFocus du réseau. Aucun câblage supplémentaire n'est nécessaire.

Commande à distance de nombreux projecteurs

Vous pouvez gérer et contrôler un nombre illimité de projecteurs InFocus, qu'ils soient répartis dans différentes salles, bâtiments, ou même pays— et ce dès lors qu'ils sont connectés au réseau.

Diagnostic et détection des pannes à distance

Avec des outils tels que la notification par e-mail des lampes en fin de vie et la programmation de l'extinction, ProjectorNet 3.0 a été conçu pour vous permettre de gérer l'entretien de vos machines avec un temps d'avance.

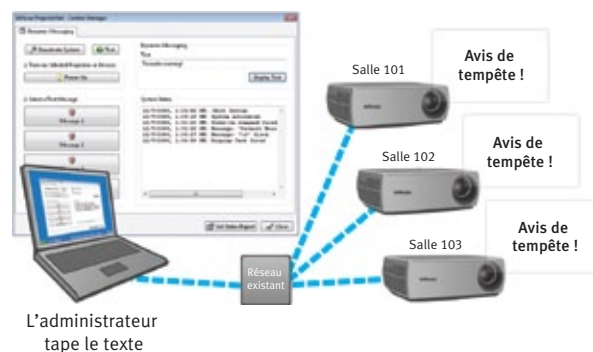
Alertes anti-vol

Grâce à sa fonction antivol 24h/24, 7 j/7 et ses multiples options de notification, ProjectorNet 3.0 peut être configuré pour envoyer des alertes par e-mails à des adresses prédéfinies quand un projecteur disparaît du réseau.

Le Système de messages dynamique d'InFocus (Dynamic Messaging System ou DMS)

Le Système de messages dynamique d'InFocus est une solution de transmission interne qui permet aux administrateurs de relayer des messages en les affichant instantanément sur un ou plusieurs projecteurs du réseau. C'est l'outil idéal pour transmettre des annonces d'ordre général, telles que :

- des changements de programme
- des alertes météo
- des alertes / avis d'évacuation
- des flash spéciaux
- des infos trafic





Réduisez vos coûts et augmentez la productivité

Vous pouvez réduire vos coûts de fonctionnement en gérant la consommation d'énergie et l'usage des lampes. Vous pouvez également planifier les horaires d'allumage et d'extinction afin que vos projecteurs InFocus ne restent pas en marche pendant la nuit ou les longs week-ends. Vous pouvez enfin générer des rapports d'état, planifier les opérations d'entretien et recevoir automatiquement des e-mails réguliers pour les mises à jour. Tout en gérant efficacement votre parc de machines, vous dégagerez ainsi du temps pour que votre équipe puisse se concentrer sur d'autres tâches.

Améliorez la fiabilité de votre matériel

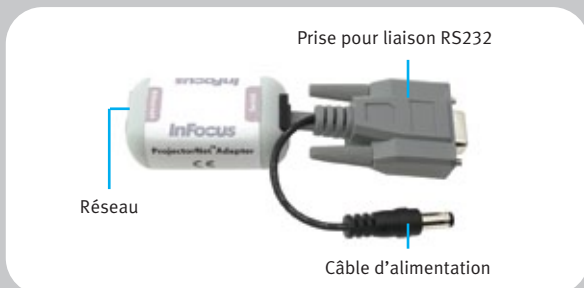
Avec ProjectorNet 3.0, les administrateurs peuvent vérifier l'état des projecteurs montés au plafond et effectuer les contrôles de routine sans avoir à monter sur une échelle. Ils peuvent ainsi détecter les problèmes avant qu'ils ne surgissent. ProjectorNet 3.0 permettra à votre Support technique de dépanner à distance ou de changer la source des projecteurs pour que les réunions soient fluides, sans coupure ni interruption.

Renforcez la sécurité

ProjectorNet 3.0 améliore la sécurité de votre parc de machines puisqu'il permet de surveiller l'état de vos projecteurs 24h/24 et 7j/7. Il peut être configuré pour envoyer une notification par e-mail, en mode hors connexion, pour alerter le responsable technique ou la sécurité à l'instant même où un projecteur est déconnecté ou disparaît du réseau.

Adaptateur ProjectorNet (SP-NETWORK-ADPT-R)

L'adaptateur ProjectorNet est un petit périphérique réseau qui ajoute la connectivité Ethernet aux projecteurs InFocus des séries IN2100 et IN3100, leur permettant ainsi de communiquer avec ProjectorNet 3.0 par le biais du réseau. Compatible avec les principaux logiciels réseau et les systèmes de gestion matériel par IP, l'adaptateur ProjectorNet est facile à installer et à configurer, tout en autorisant une large gamme d'options de connectivité. Grâce à sa petite taille, l'adaptateur ProjectorNet n'a pas besoin de support, ni d'alimentation externe. Il suffit de le brancher et de se connecter.



Interface série

- Vitesse de transfert de 300 bps à 921,600 bps
- Liaison RS232
- RJ-12 (RJ-12 à DB 9 / câble d'alimentation inclus)

Interface réseau

- Ethernet 10Base-T ou 100-Base-TX (Auto-Sensing)
- RJ-45
- TCP/IP, UDP/IP, ARP, ICMP, SNMP, TFTP, Telnet, DHCP, BOOTP, HTTP et AutoIP
- Utilitaire de configuration basé sur Microsoft Windows

Pour en savoir plus, n'hésitez pas à visiter :

www.infocus.com/ProjectorNet

InFocus

Bright Ideas Made Brilliant

www.infocus.fr | www.infocus.com

SIÈGE SOCIAL INFOCUS
13190 SW 68th Parkway
Portland, Oregon 97223-8368, USA
Téléphone: (1) 503-207-4700
Numéro gratuit: (1) 877-388-8385
Fax: (1) 503-207-1937

SIÈGE SOCIAL INTERNATIONAL
1 Fullerton Road
One Fullerton
Singapore 049213
Téléphone: (65) 6513-9600
Fax: (65) 6238-0535

Prérequis système

Système d'exploitation	Microsoft® Windows® NT (SP5), 2000 (SP3), XP (SP2) ou Windows Vista (32-bit)
Processeur	Intel® Pentium® II/400 MHz au minimum
Résolution	XGA ou résolution du moniteur supérieure (1024 × 768, 256 couleurs minimum)
Mémoire	32 Mo RAM au minimum (idéalement 64 Mo)
Espace disque	20 Mo d'espace sur le disque dur (installation complète)
Accès réseau	<input type="radio"/> Une carte d'interface réseau (NIC) et un accès au réseau TCP/IP <input type="radio"/> L'adaptateur ProjectorNet pour les séries de projecteurs InFocus IN2100 et IN3100
Email	Notifications des alertes et événements par SMTP

ProjectorNet

