

Der extra große All-in-one-Touch-PC – wie geschaffen für Publikum



BigTouch

Der BigTouch verbindet den Spaßfaktor eines Tablets mit der Produktivität eines PCs zu einem imposanten, schnellen und flüssigen Touch-Erlebnis, bestens geeignet für Ihren Unterrichtsraum oder andere Orte, an denen man gemeinsam arbeitet.



INF5512AG

55 Zoll / 139 cm
Full HD (1080p)
Windows 10 Pro

INF6512AG

65 Zoll / 165,1 cm
Full HD (1080p)
Windows 10 Pro

INF7012

70 Zoll / 177,8 cm
UHD 4K
Windows 10 Pro

INF8511

85 Zoll / 215,9 cm
UHD 4K
Windows 10 Pro

Hauptfunktionen

- Unglaublich scharfe 4K- oder 1080p-Auflösung
- Mit Windows 10 Pro
- 65- und 70-Zoll-Modell mit extrem reaktionsstarkem kapazitiven Touchscreen
- Nutzen Sie alle Windows-Anwendungen im Touch-Modus, auch ältere Software
- Optimal an Ihre Bedürfnisse und PC-Anwendungen anpassbar
- Intel-Core-i7-Prozessor und schnelle SSD-Festplatte
- Inklusive kabellose Maus und Drahtlostastatur

Der neue INF5512AG

Der 55-Zoll große INF5512AG BigTouch verbindet Rechenleistung, Flexibilität und weitere nützliche Funktionen:

- Total Touch Control™ um Videoquellen und weitere Einstellungen am Bildschirm zu verändern
- Annotieren über alle Videoquellen
- Bildschirminhalte von jeder Videoquelle zur Weiterbearbeitung einfangen
- Kabelloses Präsentieren von mobilen Geräten aus
- Entspiegelte Bildschirmoberfläche

Die Leistung eines PCs in einer Touch-Lösung

Durch den InFocus BigTouch mit der Leistungsfähigkeit eines PCs maximieren Sie das Touch-Erlebnis auf einzigartige Weise.

- Multi-Touch-Display mit intuitiven Windows-8-Gesten, um mit den angezeigten Inhalten zu interagieren
- Richten Sie den Start-Bildschirm ganz nach Ihren Wünschen ein: Erstellen Sie Kacheln, die mit bestimmten Personen, Apps, Webseiten, Ordnern und anderen Inhalten verbunden sind
- Arbeiten Sie vom gewohnten klassischen Windows-Desktop aus
- Verwenden Sie all Ihre bisherigen Apps und besorgen Sie sich neue Apps im Windows Store, die Sie dann ganz nach Belieben anordnen können
- Nutzen Sie die Möglichkeit des Multitaskings, indem Sie zwei Apps mithilfe der Snap-Funktion nebeneinander anordnen
- Erweiterte Funktionen, um sich auf einfache Weise mit Ihren Netzwerken zu verbinden, auf Dateien in der Cloud zuzugreifen, Daten zu verschlüsseln und vieles mehr

Das Tablet-Erlebnis – nur noch viel besser

Tablets machen Spaß. Die Touch-Funktion ist intuitiv. Deshalb besitzt der InFocus BigTouch ein hochwertiges Display, um dieses Erlebnis noch fantastischer zu gestalten. Gleichzeitig sorgt er dafür, dass Ihre Inhalte kommuniziert und gesehen werden.

- Die 1080p und 4K Bildschirme präsentieren Ihre Inhalte mit einer fantastischen Leuchtkraft, satten Farben und einer unglaublichen Schärfe.
- Das Multi-Touch-Display sorgt für eine ausgesprochen präzise Bedienung mittels Touch-, Wisch- und anderen Gesten.
- Die Windows-Gesten wie Tippen, Schieben, Wischen, Auf- und Zuziehen sowie Drehen lassen sich ebenfalls verwenden, um einen Überblick über alle Inhalte auf dem Bildschirm zu bekommen und sich von Element zu Element zu bewegen, um das zu finden, wonach Sie gerade suchen.
- Eine Drahtlostastatur und eine kabellose Maus sind ebenfalls im Lieferumfang enthalten, damit Sie das Display auch mühelos von Ihrem Sitzplatz aus bedienen können.



Erwecken Sie Ihr Display anhand von 4K zum Leben

Das BigTouch-Modell mit 70 Zoll und 85 Zoll zeichnet sich durch eine 4K-Auflösung aus, für ein unglaublich scharfes und lebhaftes Bild. Verstärken Sie die Wirkung Ihrer Inhalte und machen Sie jedes Meeting und jede Präsentation spannender, informativer und einprägsamer mit 4K.

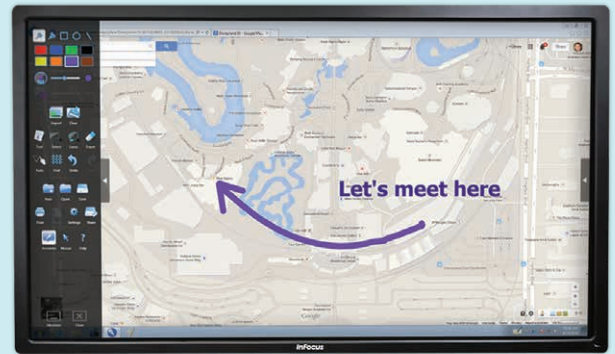
- Mehr Pixel für mehr Details und Tiefe mit erstaunlich lebensechten Bildern
- Verbesserte Farbwiedergabe
- Vortragende profitieren von gestochen scharfer Detailansicht
- Zuschauer genießen lebendige, detailgetreue Bilder, selbst in der letzten Reihe

Professioneller Einsatz als Whiteboard

Installieren Sie zusätzlich unsere BigNote-Whiteboard-App, um Ihren BigTouch in das beste digitale Whiteboard auf dem Markt zu verwandeln.

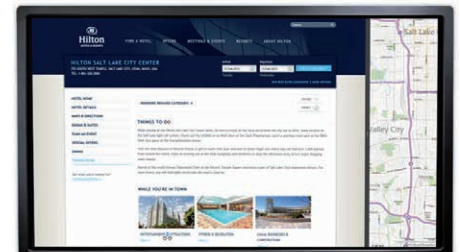
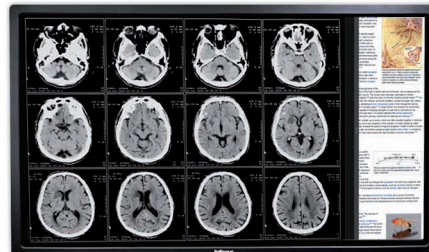
- Große Auswahl an digitalen Stiften, Farben und Formen
- Erweitern Sie auf ein virtuelles 10 x 10 Whiteboard
- Machen Sie Anmerkungen auf dem Bildschirm und speichern Sie mögliche Änderungen
- Die BigNote-Dateien sind mit der Mondopad-Whiteboard-App kompatibel

Anwendungsbeispiel für die BigNote-Software (INS-BNOTE1).



Wie lässt sich der BigTouch verwenden?

Durch den Formfaktor des BigTouchs und die gewohnte Nutzererfahrung und Flexibilität eines Windows-PCs sind Ihrer Fantasie bei der Nutzung des Geräts keine Grenzen gesetzt.



Bildungsbereich

Schulen und Hochschulen können vom BigTouch sowohl im Verwaltungsbereich wie auch in den Unterrichtsräumen profitieren. Sein lichtstarkes Display sorgt für bleibende Aufmerksamkeit bei den Studentinnen und Studenten, die Windows-10-Oberfläche ist intuitiv und lässt sich von den Studierenden, Mitarbeitern und dem IT-Personal wie gewohnt bedienen.

- In Klassenzimmern und Seminarräumen zur Vorbereitung und Durchführung des Unterrichts
- Für den Zugriff und die Anzeige von Inhalten aus dem Internet und der Cloud
- Im Verwaltungsbereich als gemeinsam benutzter PC
- Flexible und sichere Verwaltung durch die IT-Abteilung

Medizinischer Bereich

Das hochauflösende Display und die einfache Verwendung des BigTouchs machen daraus das perfekte Gerät für Krankenhäuser, Kliniken, Labore und den Verwaltungsbereich.

- In Wartebereichen zur Anzeige von interessanten Informationen und/oder als Touchscreen, der von Patienten/Besuchern zu Auskunfts- und Orientierungszwecken genutzt werden kann
- Für den Zugriff auf Informationen und deren Analyse, wie z. B. bei bildgebenden Verfahren
- Zur Aufklärung von Patienten, beispielsweise zur Erklärung von Röntgenaufnahmen, zur Wiedergabe von Lehrvideos oder zur Anzeige von anderen Informationen zur Patientenversorgung
- Auf Krankenstationen als gemeinsam benutzter PC

Gastgewerbe

In Hotellobbys ergeben sich durch den Einsatz des BigTouchs viele Vorteile für die Gäste, die sich auf diese Weise selbst informieren können.

- Überblick über die Serviceleistungen und Einrichtungen des Hotels
- Anzeige von Lageplänen des Hotels und der Umgebung
- Anzeige des Menüs des Hotelrestaurants und Tischreservierung
- Informationen über Aktivitäten, die die Gäste im Hotel und in der Umgebung unternehmen können

Technische Daten*

PC	INF5512AG	INF6512AG	INF7012	INF8511
Prozessor	Intel® Core i7-6500U, Q170-Chipsatz		Intel® Core i7-6700T, Q170-Chipsatz	
Arbeitsspeicher	8 GB RAM			
Festplatte	SSD mit 256 GB			
LAN	802.3 10/100/1000 Base-T mit Wake-on-LAN-Funktionalität			
WLAN	Durch USB-Adapter unterstützt 802.11 b/g/n, 2,4 GHz	PCIe-Mini-Karte (halbe Baugröße) mit Dualband, 802.11 a/b/g/n MIMO, 2,4 GHz mit Intel, AMT-Unterstützung		
Eingänge	3x USB 3.0, USB 2.0, Ethernet RJ45, 3,5 mm Stereo Audio-Eingang, RS-232	2x USB 3.0 Typ A (am PC), Ethernet (2x RJ45), 3,5 mm Stereo Audio-Eingang		
Ausgänge	HDMI-Ausgang	DisplayPort 1.2-Ausgang		
Bluetooth	Nein	4.0		
Betriebssystem	Windows 10 Pro			
DISPLAY	INF5512AG	INF6512AG	INF7012	INF8511
Größe	55 Zoll / 139 cm Bildschirmdiagonale	65 Zoll / 165,1 cm Bildschirmdiagonale	70 Zoll / 177,8 cm Bildschirmdiagonale	85 Zoll / 215,9 cm Bildschirmdiagonale
Antireflexionsschicht	Ja	Ja	Nein	Ja
Auflösung	Full HD (1920 x 1080)		4K (3840 x 2160)	
Bildwiederholfrequenz	60 Hz	120 Hz		
Helligkeit	350 cd/m ²	350 cd/m ²	350 cd/m ²	500 cd/m ²
Kontrast	1200:1	5000:1	4000:1	3000:1
Betrachtungswinkel	178°	178°	176°	
Technologie	LED-Hintergrundbeleuchtung	LED Edge-Lit LCD		
Kompatibilität Videoeingang	Full NTSC, 480i, 480p, 720p, 1080i, 1080p		Full NTSC, 480i, 480p, 720p, 1080i, 1080p, 4K	
Kompatibilität Dateneingang	VGA (640×480), SVGA (800×600), XGA (1024×768), SXGA (1280×1024), SXGA+ (1400×1050), UXGA (1600×1200), WXGA+ (1440×900), WSXGA+ (1680×1050), WXGA (1280×800), WUXGA (1920×1200)			
Eingänge	5x HDMI, VGA, PC Audio-Eingang (Stereo, VGA Audioquelle), Component Video, Composite Video, 3,5 mm Microfon (Mono verbunden mit OPS), RS232, 2x USB 2.0, 2x USB 3.0, 2x OPS PC USB, RCA Audio (L/R, verbunden mit Component und Composite Video), Media USB (Android), 2x USB 2.0 Type-A (für Touchscreen-Steuerung)	4x HDMI, VGA (HD15 VESA), Component Video, RS-232, Stereo-Audio in (3,5 mm Klinke), Stereo-Audio in (RCA/Cinch), Mikrofon in (3,5 mm Klinke), 5x USB Typ A (4 an der Vorderseite, 1 oben), USB Typ B (für Touchscreen-Steuerung)	DisplayPort 1.2, 2x HDMI 2.0 (Rückseite), 2x HDMI 1.4 (Rück- und Vorderseite), VGA, Component, 3,5 mm Audio-Eingang (Mono), Stereo-Audio in (RCA/Cinch), serienmäßig RS232, 5x USB Typ A (4 an der Vorderseite, 1 oben), USB Typ B (für Touchscreen-Steuerung)	Rückseite: DisplayPort 1.2, 2x HDMI 2.0, HDMI 1.4, VGA, Component, 3,5 mm Audio-Eingang (Mono), RCA Stereo-Eingang, serienmäßig RS232, USB 2.0 Typ B (für Touch-Bedienung) Vorderseite: USB 3.0 Typ B (für Touch-Bedienung), 4 USB 3.0 Typ A, HDMI 1.4 Oberer Rand: USB 3.0 Typ A (für die Kamera)
Ausgänge	HDMI, 3,5mm PC Audio, 3,5 mm Kopfhörer, SPDIF, Chinch Audio (L/R), RS-232	Stereo-Audio-Ausgang (L/R)		
Touchscreen	Randloses Multi-Touch-System (IR) mit Unterstützung für 10-Punkt-Gesten	Randloser projiziert-kapazitiver 10-Punkt-Touchscreen		Randloses Multi-Touch-System mit vier Kameras und Unterstützung für 10-Punkt-Windows-Gesten
Lautsprecher (integriert)	Stereo 2x 10 W	Stereo 2x 10 W		Stereo 2x 7 W
Leistungsaufnahme	100 bis 240 V, 50/60 Hz			
Betriebssystem	Android 5.0	Nicht verfügbar		
SYSTEM	INF5512AG	INF6512AG	INF7012	INF8511
Enthaltenes Zubehör	Kabellose Tastatur und Maus (wo zulässig), HDMI-Kabel, USB-Kabel, Netzkabel, Fernbedienung (ohne Batterien), WLAN-USB-Dongle, Schnellanleitung	Kabellose Tastatur und Maus (wo zulässig), VGA- oder HDMI-Kabel, USB-Kabel, Netzkabel, Fernbedienung, Schnellanleitung		
Garantie (Europa – EU)	2 Jahre eingeschränkte Garantie, erweiterte Garantien erhältlich			
Halterung	VESA 300 x 300 mm M8-Schrauben	VESA 400 x 400 mm M8-Schrauben		VESA 400 x 600 mm M8-Schrauben
Produktgewicht	38 kg	56 kg	49 kg	101,5 kg
Produktabmessungen	1290 x 782,6 x 105,7 mm	1520 x 896 x 81 mm	1629,8 x 106,6 x 963,3 mm	1988 x 112,1 x 1186 mm
Versandgewicht	47 kg	70,1 kg	67 kg	120 kg
Versandabmessungen	1520 x 965 x 245 mm	1752 x 270 x 1128 mm	1860 x 1180 x 260 mm	2239 x 311 x 1427 mm
Betriebsbedingungen	0°C bis 35°C in 0 bis 3.048 m			
Lautstärke	< 40 dB(A) bei 25°C			
Energy Star	5.1 für Display und PC			

* Produktspezifikationen, Konditionen und Angebote können jederzeit und ohne Vorankündigung geändert werden.

Zubehör

BigNote-Whiteboard-Software (INS-BNOTE1)
 RealCam-Kamera mit Schwenk-, Neige- und Zoom-Funktion (INA-PTZ-4)
 Kamera mit Mikrofonsystem (HW-CAMERA-2)
 Soundbars (HW-SOUNDBAR-4)
 Wandhalterung (INF-WALLMNT2, INF-WALLMNT3)
 Rollwagen (INF-MOBCART, INF-MOBCARTPRO-B, INF-MOBCARTPRO-S, INF-MCART-PL)
 Deluxe-Rollwagen mit PTZ-Halterung und Ablageregal (INA-MCARTDX)
 Höhenverstellbare Halterungen (INA-MNTBB70, INA-MNTBB95)

Bodenhalterung für höhenverstellbare Wandhalterung (INA-SUPPORTBB)
 Rollwagen für höhenverstellbare Halterung (INA-CARTBB)
 VESA-Halterung (INA-VESABB)

Erweiterte Garantien:

55 Zoll (EPW-55BT1, EPW-55BT2)
 65 Zoll (EPW-65BT1, EPW-65BT2)
 70 Zoll (EPW-70BT1, EPW-70BT2)
 85 Zoll (EPW-85BT1, EPW-85BT2)

InFocus

InFocus Corp HQ,
USA
13190 SW 68th Parkway, #200
Portland, OR 97223-8368
+1 503.207.4700
+1 877.388.8385
www.infocus.com
© 2017 InFocus Corporation

InFocus
Deutschland, Österreich, Schweiz
Philipp-Reis-Straße 14
63303 Dreieich
Deutschland
ebcgermany@infocus.com
+49 (0)89 416 156250
www.infocus.de

InFocus
Frankreich
10, avenue de la créativité
59650 Villeneuve d'Ascq
Frankreich
+33 (0) 9 72 45 46 85
SIP: 8420@infocus.net
france@infocus.info

InFocus
Executive Briefing Centre
(Europa)
Philipp-Reis-Straße 14
63303 Dreieich
Deutschland
+49 89 416 156 252
ebcgermany@infocus.com